

Mieszkanie 12

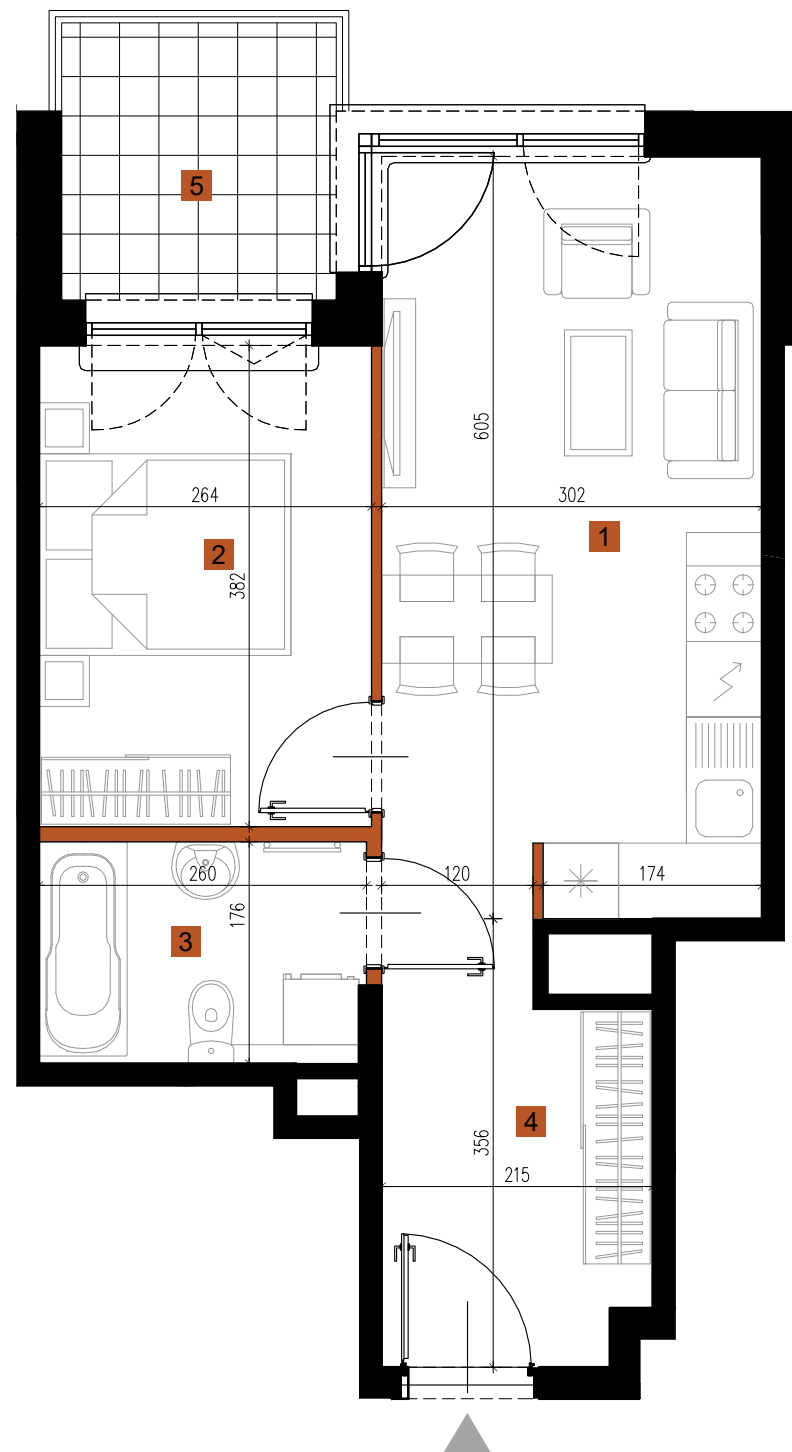
MY Głębocka

Skala:



Legenda:

- Ściany działowe
- Szachty, ściany nośne i międzylokalowe



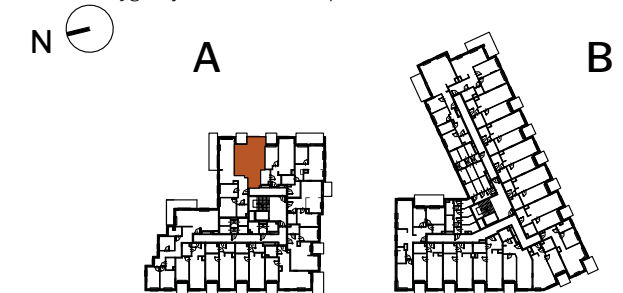
Inwestor

MILL-YON I sp. z o.o.
al. J. Ch. Szucha 3 lok. 3, 00-580 Warszawa

Architekt

JPARCHITEKCI Sp. z o.o. Sp. k.
ul. Krypska 25 lok. u3, 04-082 Warszawa

Rzut kondygnacji z zaznaczeniem położenia



Budynek	Piętro	Nr lokalu
A	I piętro	12

Zestawienie pomieszczeń

Nr	Funkcja	Pow. użytkowa
Powierzchnie		
01	Salon z aneksem kuchennym	17,14 m ²
02	Pokój	9,83 m ²
03	Łazienka	4,37 m ²
04	Hol	7,33 m ²

Powierzchnia użytkowa mieszkania: **38,67 m²**

Powierzchnie dodatkowe

05	Balkon	4,80 m ²
----	--------	---------------------

Uwagi

Karta katalogowa lokalu opracowana na podstawie projektu budowlanego, nie przeznaczona do celów wykonawczych.
Pomiarów pod zakup wyposażenia należy dokonać z natury, po zakończeniu realizacji.
Obmiar powierzchni użytkowej lokalu mieszkalnego wykonano zgodnie z normą PN-ISO 9836:2022-07.
Powierzchnie obliczane są w świetle pionowych przegród w stanie wykończonym, przy uwzględnieniu tynków, na poziomie podłogi.
Podane wymiary dotyczą ścian bez tynków. W toku realizacji wymiary i powierzchnie mogą ulec zmianom.
Wyjście na taras/balkon - różnica poziomów.
Przykładowa aranżacja nie stanowi zobowiązania umownego. Niniejsza karta mieszkaniowa ma charakter informacyjno-marketingowy i nie stanowi oferty handlowej w rozumieniu prawa - Art. 66 §1 Kodeksu Cywilnego
Na wszelkie zmiany należy uzyskać zgodę projektanta.
Wysokość mieszkania wynosi min. 2,60m